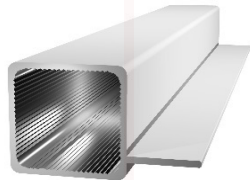


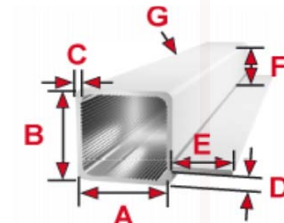
Aluminium Profilrohr 25x25x1,5mm
mit Einzelsteg zum einlegen von Platten bis 19mm

Artikel Nr.:	max. Länge	Rohrmaße	Farbe	Radius - G
MS05RSTsi	6000mm	25x25x1,5mm	silber - eloxiert	r2



Stegbreite E = 15mm
F = für Platten bis ca. 19mm

A+B = 25mm - C = 1,5mm -

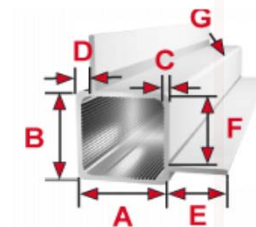
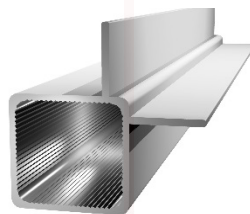


MS05R2ST/Wsi	6000mm	25x25x1,5mm	silber - eloxiert	r2
---------------------	--------	-------------	-------------------	----

Steg über Eck - Winkel Innen

Stegbreite E = 15mm
F = für Platten bis ca. 19mm

A+B = 25mm - C = 1,5mm -

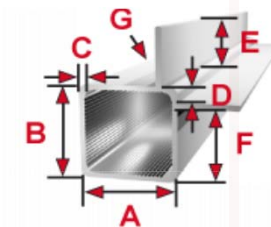


MS05R2ST/WAsi	6000mm	25x25x1,5mm	silber - eloxiert	r2
----------------------	--------	-------------	-------------------	----

Steg über Eck - Winkel aussen

Stegbreite E = 15mm
F = für Platten bis ca. 19mm

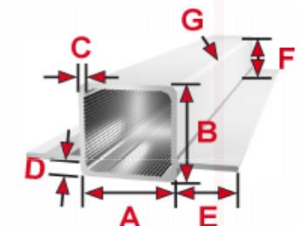
A+B = 25mm - C = 1,5mm -



MS05R2STsi	6000mm	25x25x1,5mm	silber - eloxiert	r2
-------------------	--------	-------------	-------------------	----

Stegbreite E = 15mm
F = für Platten bis ca. 19mm

A+B = 25mm - C = 1,5mm -



Wir schneiden die Profile nach Ihren Zuschnittangaben! Auf Wunsch auch mit Gehrungsschnitten der Stege / Profile - Kostengünstig - ohne Verschnittberechnung